

LEGENDA MÍSTNOSTÍ

| Č. | Název místnosti | Plocha (m2) | Nášlapná vrstva | Skladba |
|-------|-----------------|-------------|------------------|---------|
| N2040 | WC | 5,04 | Keramická dlažba | POD.01 |
| | | 5,04 m² | | |

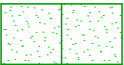
SKLADBY VNITŘNÍCH MONTOVANÝCH PODHLEDŮ

SDK.01

ZAVĚŠENÝ KAZETOVÝ PODHLED

- stávající konstrukce stopu
- skrytý rošt pro kazetový podhled na systémových závěsech (pérový rychlozávěs)
- kazetový minerální podhled s vysokou zvukovou pohltivostí
 - rozměr kazet 600x600 mm
 - rozebíratelné
 - kaširovaný povrch
 - vysoká zvuková pohltivost
 - použití pro vlhké prostory
 - v místech přisazených svítidel budou kazety vyztuženy

LEGENDA ZNAČEK



ROZSAH PROVEDENÍ KAZETOVÝCH MINERÁLNÍCH PODHLEDŮ - BARVA BÍLÁ S JEMNOU STRUKTUROU
skladba SDK.01



NOVÁ VESTAVNÁ SVÍTIDLA
viz část elektroinstalace

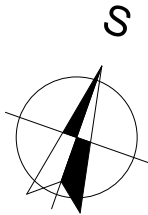
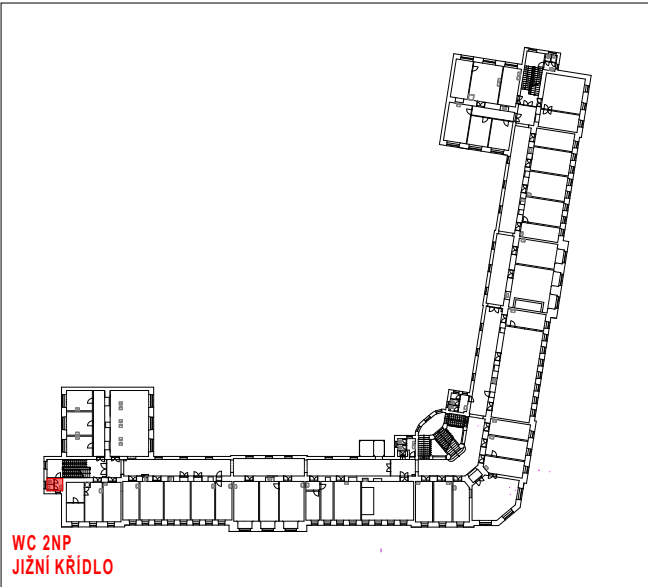


KÓTA VÝŠKOVÉ ÚROVNĚ PODHLEDU

POZNÁMKY

PODHLÉDY BUDOU KOTVENY K SYSTÉMOVÝM OCELOVÝM ROŠTŮM.
NOSNÉ ROŠTY BUDOU KOTVENY PO OBVODU DO STĚN A BUDOU ZAVĚŠENY NA TÁHLECH KOTVENÝCH DO STROPNÍ KONSTRUKCE.
KOTVENÍ BUDE PROVEDENO DLE PRAVIDEL SYSTÉMOVÝMI PRVKY VYBRANÉHO DODAVATELE.
VŠECHNY ROZMĚRY NUTNO OVĚŘIT PŘÍMO NA STAVBĚ.
VEŠKERÉ NEJASNOSTI A ZMĚNY JE TŘEBA KONZULTOVAT S PROJEKTANTEM.

CELKOVÉ SCHEMA OBJEKTU



| GENERÁLNÍ PROJEKTANT: | | | PROJECTICON S.R.O. PROJEKČNÍ A KONZULTAČNÍ KANCELÁŘ | |
|-----------------------------|---|--------------------|---|----------|
| VEDOUČÍ PROJEKTANT | VYPRACOVAL | TECHNICKÁ KONTROLA | <div>Projection s.r.o. Antonína Kopeckého 151 549 22 Nový Hrádek IČO: 28809499</div> <div><div></div><div>Mendelova</div><div>univerzita</div><div>v Brně</div></div> | |
| Ing. Pavel Ježek | Ing. Tomáš Kalous | Ing. Pavel Ježek | | |
| INVESTOR | Mendelova univerzita v Brně Zemědělská 810, 613 00 Brno | | | |
| MÍSTO STAVBY | p.p.č. 2/1, k.ú. Černá Pole [610771] | | | |
| STAVBA | STAVEBNÍ ÚPRAVY VNITŘNÍCH PROSTOR OBJEKTU B MENDELOVY UNIVERZITY, p.č. 2/1, k.ú. ČERNÁ POLE - 1. ETAPA | | FORMÁT | 2 x A4 |
| OBSAH | | | DATUM | 11/2020 |
| | | | STUPEŇ PD | DPS |
| B.2.a WC 2NP - JIŽNÍ KŘÍDLO | PŮDORYS 2NP - PODHLEDY | | MĚŘÍTKO | Č. VÝKR. |
| | | | 1:50 | D.1.1.06 |